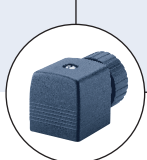




Возможности комбинирования



Тип 2508

Кабельный разъем



Тип 1078

Реле потока

2/2-ходовой электромагнитный клапан для жидкостей и газов, 0 - 10 бар, G 1/2 - G 1

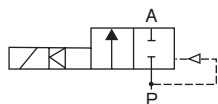
- Переключается без перепада давления
- Для жидкостей и газов
- Мембрана с принудительным поднятием
- Катушка повышенной мощности
- Защита от гидроудара
- Высокая производительность (K_V -расход)

Клапан надежно переключается без дифференциального давления. Сервоуправляемый нормально закрытый клапан с принудительным поднятием мембраны

Примечание

В отличие от стандартного клапана 6213 клапан 6213HP (High Performance) имеет усиленные пружины и более мощную катушку. Благодаря этому клапан может надежно работать для газов и жидкостей без дифференциального давления от 0 бар.

Функция А



2/2-ходовой нормально закрытый клапан с двухходовым сервоуправлением

Технические данные	
Сечения	Ду 13 - 20
Материал корпуса	Латунь (нержавеющая сталь по запросу)
Катушка	Эпоксид
Класс изоляции	H
Внутр. части клапана	Нержавеющая сталь и ПФС
Уплотнение	NBR (FKM и EPDM по запросу)
Среды	Нейтральные жидкости и газы: вода, масло без примесей, технический вакуум.
Температура среды	
NBR	-10 +80°C
FKM	0 +120°C
EPDM	-30 +120°C
Окружающая температура	макс. +55°C
Напряжение	24 В/= 24/230 V 50-60 Гц (другое по запросу)
Отклонение напряжения	±10%
Длительность включения	100% непрерывная работа
Электрическое подключение	Контакты по DIN EN 175301-803 Форма А (ранее DIN 43650) для кабельного разъема тип 2508 (см. таблицу заказа аксессуаров)
Класс защиты	IP 65 с кабельным разъемом
Монтаж	Любой, предпочтительно катушкой вверх.
Время переключения ¹⁾	150 - 1000 мсек (зависит от перепада давления)

¹⁾ Измерено на выходе клапана при 6 барах и +20С
 Открытие Нарастивание давления от 0 до 90%
 Закрытие сброс давления от 100 до 10%

Технические данные (продолжение)

Потребляемая мощность				
Размер катушки	Подъем	Удержание (гор. катушка) ¹⁾		Вес
Ду	АС [ВА]	АС [ВА/Вт]	ДС [Вт]	[kg]
13	125	37/16	16 (17)	0,45
20	140	37/16	16 (17)	1,38

¹⁾ Значения в скобках указаны при температуре 20С

Материалы

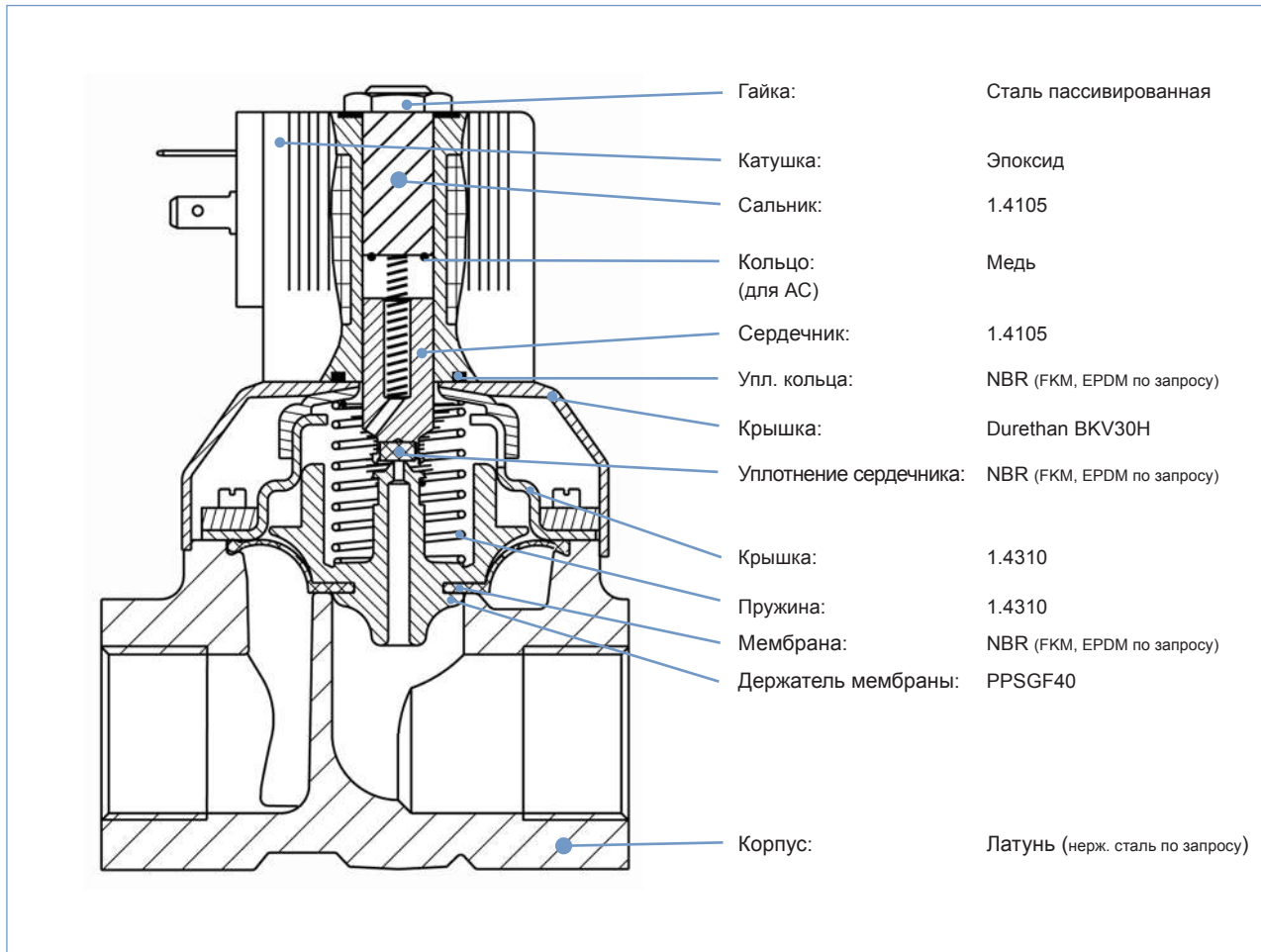
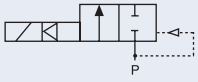


Таблица для заказа (другие исполнения по запросу)

Клапаны из латуни без кабельного разъема

Функция	Присоединение	Сечение [мм]	Расход (вода) [м³/ч] ¹⁾	Давление [бар]	Код		
					024/=	024/50-60	230/50-60
А 2/2-ходовой н/з 	Латунь, мембрана NBR						
	G 1/2	13	3,6	0 - 10	178 900	178 899	178 902
	G 3/4	13	3,6	0 - 10	178 904	178 903	178 905
	G 3/4	20	8,3	0 - 10	178 907	178 906	178 908
	G 1	20	8,3	0 - 10	178 910	178 909	178 911

¹⁾ Измерено при +20С, 1 баре на входе и свободном выходе

Внимание: кабельный разъем не входит в комплект поставки, см. таблицу для заказа аксессуаров и отдельное техническое описание на тип 2508.

Другие исполнения по запросу



Присоединения
Резьба NPT, Rc



Напряжения
Нестандартные напряжения



Уплотнения
Уплотнения FKM и EPDM, корпус из нержавеющей стали

Таблица для заказа аксессуаров

Кабельный разъем тип 2508 по DIN EN 175301-803 Форма А

	Особенности	Напряжение/ частота	Код
	без (стандарт)	0 - 250 V AC/DC	008 376
	другие см. описание к типу 2508		



В комплект поставки кабельного разъема входит плоское уплотнение и крепежный винт.
Для подбора других кабельных разъемов см. технического описание для типа 2508.

Размеры [мм]

